



## **AQUABERG VLOERPUT 4250**

---

### **PRODUCT BESCHRIJVING**

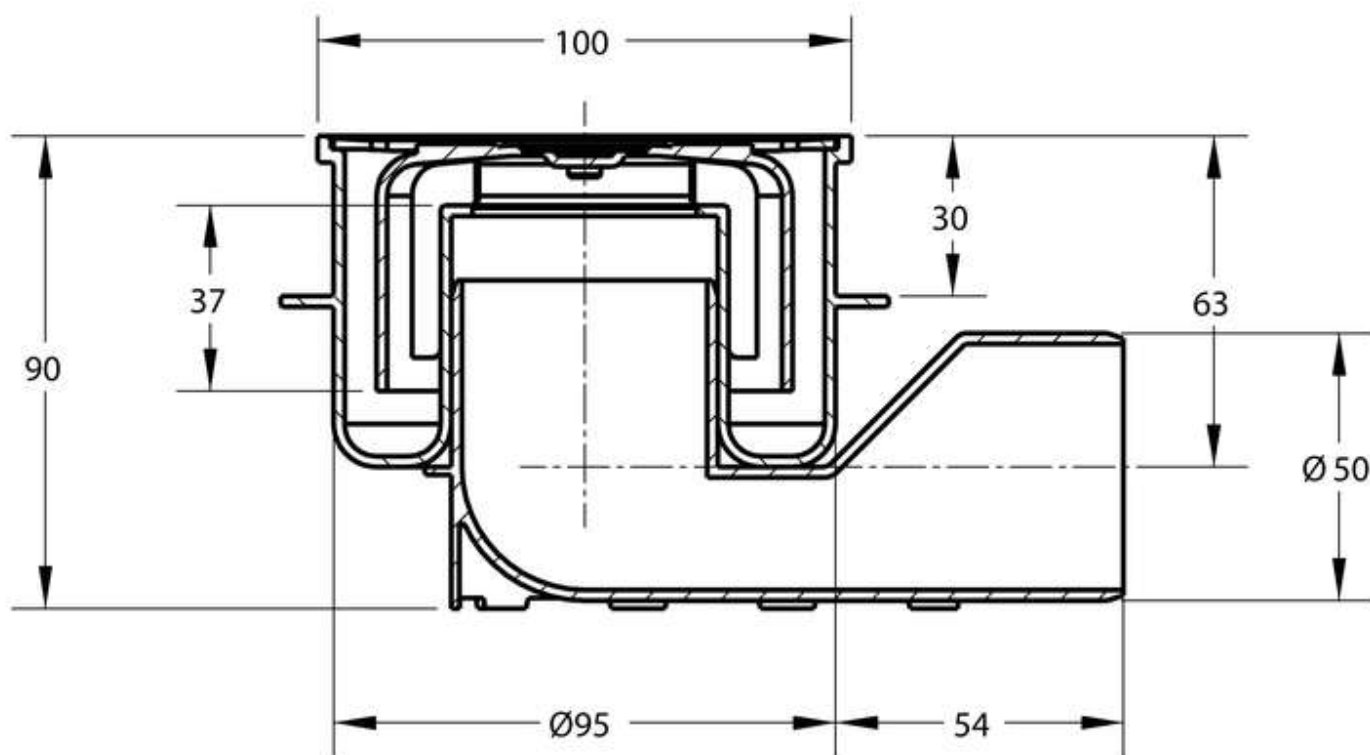
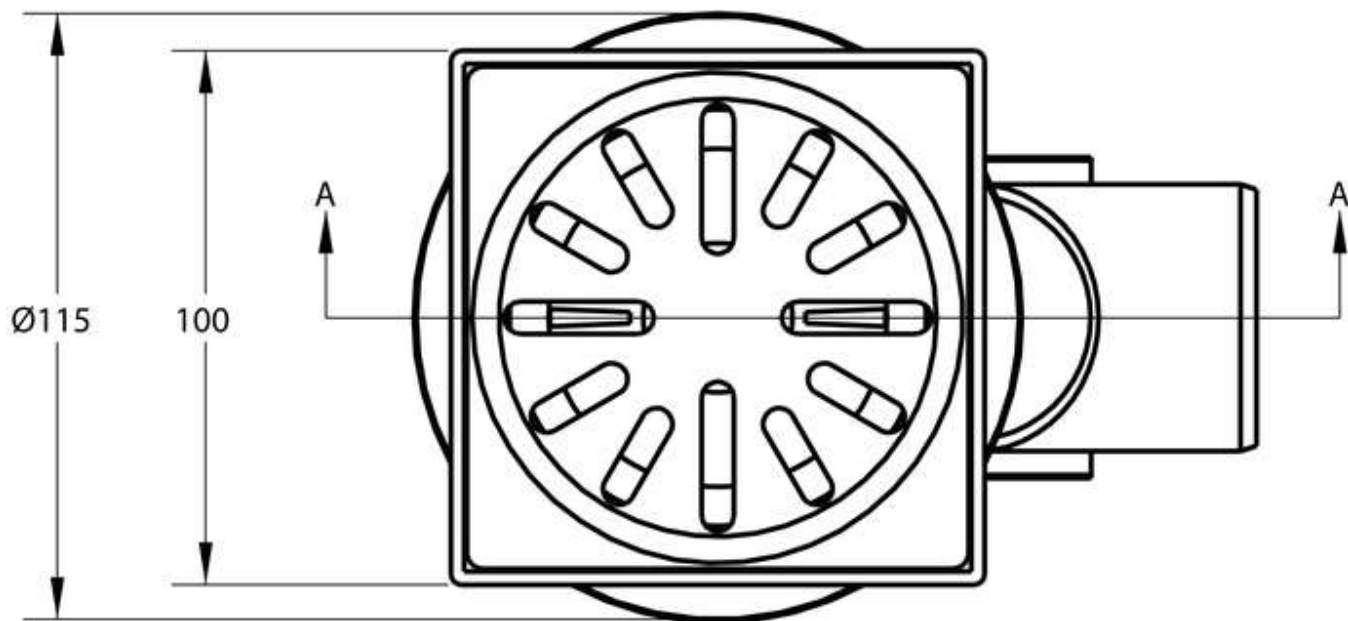
Deze kunststof vloerput van Aquaberg met RVS rooster is geschikt voor de badkamer maar ook voor renovatie of het balkon. Het bijzondere aan deze afvoerput is dat de kunststof afvoer zowel voor zij- als onderaansluiting geschikt is. Door de uitneembare reuksafsluiter is het geen probleem om dit afvoerputje te ontstoppen of schoon te maken.

## AANVULLENDE INFORMATIE

<b>Aansluiting</b>	Zijaansluiting
<b>Inbouwdiepte</b>	90 mm
<b>Afmeting</b>	100 x 100 mm
<b>Antislipwaarde rooster</b>	R10
<b>Belasting rooster</b>	3 kN (300 kg)
<b>Belastingsklasse rooster EN 1253</b>	K3 (300 kg)
<b>Capaciteit (max.)</b>	0,45 l/s
<b>Diameter aansluiting</b>	ø 50 mm
<b>Emmer</b>	Nee
<b>Materiaal</b>	Kunststof + RVS 304 rooster
<b>Materiaal reukafsluiter</b>	PPC kunststof
<b>Materiaal rooster</b>	Roestvaststaal AISI 304 (EN 1.4301)
<b>Materiaal vloerput</b>	ABS kunststof
<b>Materiaaldikte rooster</b>	2,0 mm
<b>Oppervlaktebehandeling rooster</b>	Hoogglans
<b>Plaatsingsadvies</b>	Ja
<b>Productbescherming</b>	Speciedeksel
<b>Reukslot</b>	37 mm
<b>Reukslot uitneembaar</b>	Ja
<b>Sleufbreedte rooster</b>	6,0 mm
<b>Toepassing</b>	Badkamer, Balkon, Renovatie
<b>Vergrendeld rooster</b>	Nee
<b>Verlijmbaar</b>	Ja

<b>Verstelbaarheid</b>	Niet in hoogte verstelbaar
<b>Vorm rooster</b>	Vierkant, sleufgaten
<b>Vuilvangkorf</b>	Nee





Section A-A



Revit



Industry Foundation Classes



AutoCAD 2D DWG



AutoCAD 3D DWG



Drawing Exchange Format 2D DXF



Drawing Exchange Format 3D DXF